

GLASROC GTX 9

LASIKUITUHUOPAPINTAINEN TUULENSUOJALEVY VAATIVIIN OLOSUHTEISIIN

Suorituskyky

KESTÄVÄÄ TUULENSUOJAA



- Lasikuituhuopapintainen tuulensuojalevy kosteusteknisesti vaativiin olosuhteisiin.



- Pintarakenne muodostuu lasikuitumatoista ja lasikuituvahvistetusta ja impregnoidusta kipsiytimestä.

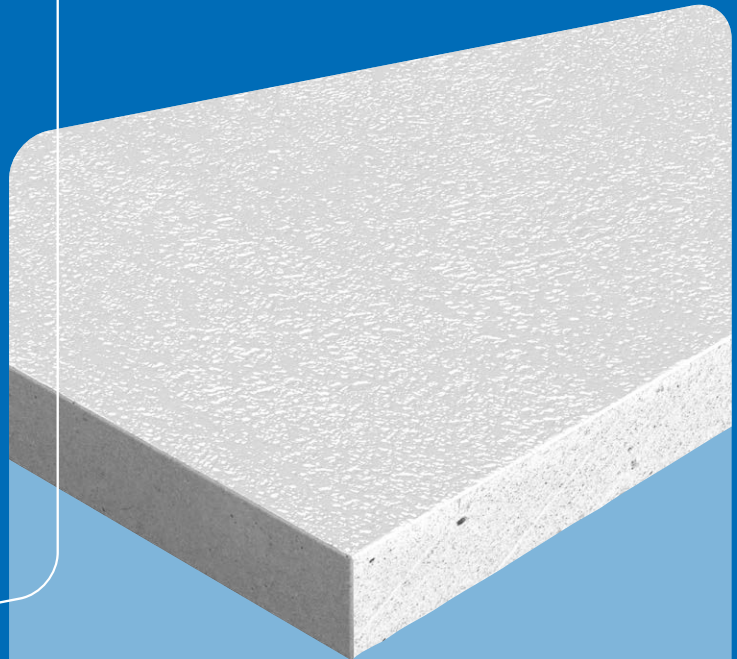


- Levyn ensiluokkainen tuulenpitävyys ja alhainen vedenimeytyminen antavat rakenteelle **6 kuukauden säänkestävyyden** ilman julkisivuverhousta.

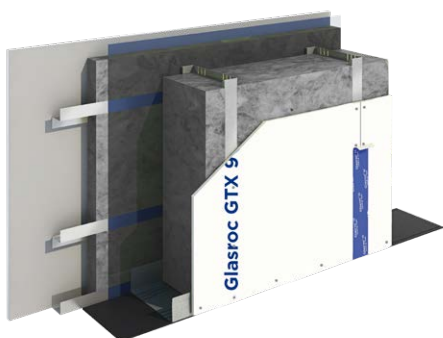
Uusi Suomessa kehitetty ja valmistettu Glasroc® GTX 9 Tuulensuojalevy on täydellinen ratkaisu suomalaiseen ilmastoon. Levyn pintarakenne muodostuu lasikuitumatoista ja lasikuituvahvistetusta ja impregnoidusta kipsiytimestä.

Rakenteensa ansiosta levy soveltuu hyvin kosteusteknisesti vaativiin olosuhteisiin ja sillä on testatusti alhainen veden imeytyminen (CE-merkinnän mukainen luokka on H2 (EN 15283), jossa veden imeytyminen levyyn on alle 10 %).

Helposti työstettävä ja mittatarkka Glasroc GTX 9 on EPD-verifioitu ja täysin kierrätettävä.



Kosteusteknisesti vaativiin olosuhteisiin.



Tuulensuojajärjestelmä

Glasroc GTX Tuulensuojajärjestelmään kuuluvat Glasroc GTX 9 Tuulensuojalevyn lisäksi tukemattomien saumojen taakse tuleva Gyproc T-tukilista, Glasroc X Sealing Tape (60mm ja 100mm) sekä korroosiosuojatut Glasroc Ruuvit. Järjestelmä on testattu teräs- ja puurunkoisissa ulkoseinissä ja se täyttää tiukentuneet kosteudenkestävyys- ja energiatehokkuusvaatimukset. Tuulitiiviyn ja kosteusvarmuuden ansiosta Gyproc takaa rakenteelle 6 kuukauden sääkestön. Sen ansiosta julkisivu voidaan jättää verhoamatta vaikkapa talven ajaksi. Tämä tuo joustavuutta rakennusprosessiin ja sen aikatauluttamiseen.

Käyttökohteet

Glasroc GTX Tuulensuojajärjestelmä soveltuu kaikkiin kohteisiin pientaloista kerrostaloihin ja sitä voidaan käyttää myös Joutsenmerkityissä rakennuksissa. Glasroc GTX on nykyaikainen ja teknisesti varma ratkaisu, joka vastaa tulevaisuuden vaatimuksiin rakennuskohteissa ja suojaa julkisivurakennetta kosteusvaurioilta rakentamisen aikana ja koko rakennuksen käyttöä.

Glasroc® GTX 9 Tuulensuojajärjestelmään kuuluvat tuotteet:

| Tuote | Tuotetiedot | Tuote-nro | Tuotteen mitat | Vakiopakkaus |
|-------------------------------|---|-----------|--|--|
| Glasroc GTX 9 Tuulensuojalevy | Tuulensuojalevy. Käytetään ulkoseinien tuulensuojaukseen. Levyn säänkestävyys 6 kuukautta ilman ulkoverhousta. Paino noin 7,8 kg/m ² . | 1022480 | 2700 x 1200 x 9,5 mm Ala 3,24 m ² / levy | 60 kpl / 194,4 m ² 1516,3 kg |
| | | 1022146 | 3000 x 1200 x 9,5 mm Ala 3,6 m ² / levy | 60 kpl / 216 m ² 1684,8 kg |
| Gyproc T 60/9 T-tukilista | Tukilista Glasroc GTX 9 Tuulensuojalevyjen saumojen tiivistämiseen. Ainesvahvuus 0,56 mm. Sinkitysluokka Z275. | 40845 | 2700 x 60 x 9 mm Paino 32kg/100m | 8 kpl/pkt 616 kpl/lava |
| Glasroc X Sealing Tape 60 | Teippi Glasroc GTX 9 Tuulensuoja ja Glasroc X GXU 9 Storm -levyjien saumojen tiivistämiseen. 60 mm leveää teippiä käytetään pystysaumojen tiivistämiseen ja 100 mm leveää teippiä vaakasaumojen sekä kulmien/nurkkien tiivistämiseen. Testattu sään- ja pakkaskestävyys. UV-suojaja 12 kk. Menekki 60mm = 1,2 m/m ² , 100mm = 0,6 m/m ² . | 1024584 | 60 mm x 25m/rll | 10 kpl/pkt |
| Glasroc X Sealing Tape 100 | | 1024586 | 100 mm x 25m/rll | 6 kpl/pkt |
| Glasroc QM-STW 32 -ruuvi | Tuulensuojaruuvi Glasroc GTX Tuulensuojalevyjen kiinnittämiseen puu- tai teräsrunkoon (max. 0,9 mm pelti). Rasitusluokka C4 (SFS-EN ISO 12944-2). | 15813 | pituus 32 mm halkaisija 3,5 mm | 1000 kpl |
| Gyproc QU 32 -ruuvi | Tuulensuojalevyruuvi Glasroc GTX Tuulensuojalevyjen kiinnittämiseen puurunkoon tai ainesvahvuudeltaan max. 0,9 mm teräsrankaan. Rasitusluokka C4 (SFS-EN ISO 12944-2). | 15505 | pituus 32 mm halkaisija 4,2 mm | 1000 kpl |

Tarkemmat tuotetiedot löytyvät Gyproc hinnastosta.

Ympäristövaikutukset

Glasroc GTX 9 -levyt ovat täysin kierrätettäviä ja myös niiden valmistukseen käytetään luonnonkipsin lisäksi puhdistettua kierrätyskipsiä.

Glasroc GTX 9 Tuulensuojalevyn ympäristövaikutukset on selvitetty ja levy on EPD-verifioitu. Kansainvälisten ympäristösopimusten mukainen EPD-sertifikaatti osoittaa että Glasroc GTX 9 -levyn ympäristövaikutukset ovat vähäisiä koko elinkaaren ajan.