



Gyproc GFL FireLine

Erikoislevy paloluokiteltuihin rakenteisiin.

Laajat käyttösovellutukset.

Yhdellä levykerroksella jopa 30 minuutin palonkestoaja (GFL 18).

Kipsikartonkilevyn helppo työstettävyys ja asennettavuus.

Erottuu pinkillä värillään varastossa ja työmaalla.

Gyproc GFL 15 FireLine

Tuotetieto

Kartonkipintainen palokipsilevy, joka soveltuu uudis- ja korjaus-rakentamiseen. Paksuus 15 mm. Kohteisiin, joissa tarvitaan erityistä palonkestoa.

Hyväksynät

EN 520 standardin DF-luokitus
Rakennustarvikeluokan A2-s1, d0.
CE-merkintä, M1-sisäilmaluokitus ja
DoP-suoritustasoilmoitus.



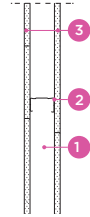
Käyttökohteet

Väliseinät, ulkoseinien sisäpinnat ja kattopinnot.

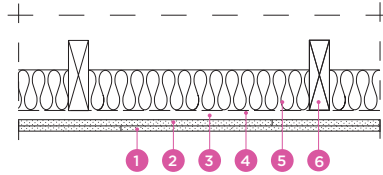
Gyproc GS - Teräsrunkoinen väliseinä

1. Kisko Gypsteel SK 66 (lattiassa ja katossa)
2. Rangat Gypsteel ELPR 66/40, k 600 mm
3. Kipsilevy 15 mm Gyproc GFL 15 FireLine

Palonkestoluokka: EI 60 / Ilmaääneneristävyyden R'_w: 35 dB / Seinän maksimikorkeus: 3000 mm



Gyproc Puurunkoinen yläpohja



1. Kipsilevy 15 mm Gyproc GFL 15 FireLine (levysaumot limitettävä)
2. Kipsilevy 15 mm Gyproc GFL 15 FireLine (levysaumot limitettävä)
3. Harvalauta $\geq 21 \times 45$, k 400 mm
4. 0,2 mm höyrynsulkumuovi
5. Väh. 100 mm mineraalivilla ISOVER KL-33 tai vastaava
6. Kantava palkisto, väh. 48×173 , C24, k ≤ 900 mm

Palonkestoluokka: REI 60 / Ilmaääneneristävyyden R'_w 30-35 dB

Gyproc GFL 18 FireLine

Tuotetieto

Kartonkipintainen palokipsilevy, joka soveltuu uudis- ja korjaus-rakentamiseen. Paksuus 18 mm. Kohteisiin, joissa tarvitaan erityistä palonkestoa.

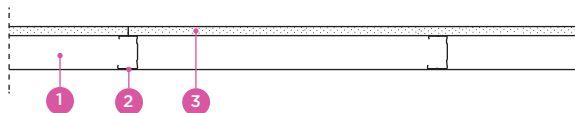
Hyväksynät

EN 520 standardin DF-luokitus
Rakennustarvikeluokan A2-s1, d0.
CE-merkintä, M1-sisäilmaluokitus ja
DoP-suoritustasoilmoitus.

Käyttökohteet

Ulkoseinät, roiloseinät, ullakot, paloräystäät ja putkikiulut. Yhdellä levykerroksella väliseinän palonkestoluokka EI30 tai suojaverhouluokka K2 30.

Gyproc GS - Teräsrunkoinen väliseinä



1. Kisko Gypsteel SK 66 (lattiassa ja katossa)
2. Rangat Gypsteel ELPR 66/40, k 600 mm
3. Kipsilevy 18 mm Gyproc GFL 18 FireLine

Palonkestoluokka EI 30 / Ilmaääneneristävyyden R'_w: 25-30 dB / Seinän maksimikorkeus: 3000 mm





Gyproc GFL Palokotelo

Palokotelo putkien ja johtojen kotelointiin.

Paloluokitus EI 30.

Saatavilla äänieristettynä.

Helppo ja nopea asentaa.

Integroitavissa Gyproc Paloluukun kanssa.

Gyproc GFL 18 Palokotelo

Tuotetieto

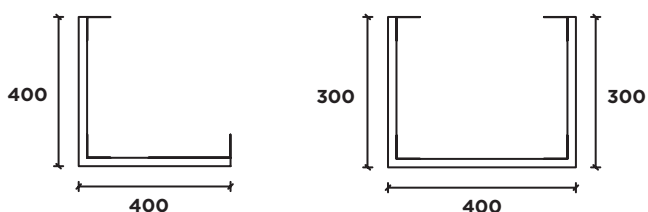
Palokotelo. Elementit myydään taulukon mukaisesti vakio-mittaisina. Tuotteet valmistetaan tilauksesta. Paloluokitus EI 30.

Käyttökohteet

Palokotelo putkien ja johtojen kotelointiin.

| Pituus (mm) | Muoto | Muoto (mm) | Tuote-nro | EAN | Saatavuus |
|-------------|-------|-----------------|-----------|---------------|-----------|
| 1200 | L | 200 x 200 | 40547 | 6438127013568 | C |
| 1200 | L | 300 x 300 | 40548 | 6438127013575 | C |
| 1200 | L | 400 x 400 | 40549 | 6438127013582 | C |
| 1200 | L | 500 x 500 | 40550 | 6438127013599 | C |
| 1200 | U | 200 x 200 x 200 | 40551 | 6438127013605 | C |
| 1200 | U | 300 x 300 x 300 | 40552 | 6438127013612 | C |
| 1200 | U | 300 x 400 x 300 | 40553 | 6438127013629 | C |

Gyproc GFL 18 Palokotelo esimerkkimitoilla:



Gyproc GFL 48 Palokotelo

Tuotetieto

Äänieristetty palokotelo. Elementit myydään taulukon mukaisesti vakio-mittaisina. Tuotteet valmistetaan tilauksesta. Paloluokitus EI 30. Valurautaputkikohteissa ääneneristysvaatimukset saavutetaan ISOVER ULTIMATE -mineraalivillan ansiosta.

Käyttökohteet

Äänieristetty palokotelo putkien ja johtojen kotelointiin.

| Nimi | Muoto | Muoto (mm) | Tuote-nro | EAN | Saatavuus |
|------|-------|-----------------|-----------|---------------|-----------|
| 1200 | L | 200 x 200 | 40554 | 6438127013636 | C |
| 1200 | L | 300 x 300 | 40555 | 6438127013643 | C |
| 1200 | L | 400 x 400 | 40556 | 6438127013650 | C |
| 1200 | L | 500 x 500 | 40557 | 6438127013667 | C |
| 1200 | U | 200 x 200 x 200 | 40558 | 6438127013674 | C |
| 1200 | U | 300 x 300 x 300 | 40559 | 6438127013698 | C |
| 1200 | U | 300 x 400 x 300 | 40560 | 6438127013681 | C |

Gyproc GFL 18 Palokotelo esimerkkimitoilla:

