

SEINÄ KATTO LATTIA
AITO GYPROC



Gypsteel ERGOnomic -teräsrunkajärjestelmät

Gypsteel ERGOmatic -teräsrankajärjestelmä



Gypsteel on Gyproc-järjestelmien uusi selkäranka, jonka ansiosta kevytrakentaminen on entistä kevyempää ja nopeampaa!

Gyproc ERGOmatic on täydellinen ergonominen seinäjärjestelmä ei-kanta-viin väliseiniin. Järjestelmä koostuu 900 mm levyisistä Gyproc ERGO® -Kipsilevyistä ja ergonomisista Gypsteel ELPR-rangoista k 450 mm ja Gypsteel SK-kiskoista.

Ergonomiset Gypsteel Teräsprofiilit ovat tavallisia teräsrankoja kevyempiä ja nopeampia asentaa. Levyjä kiinnitettäessä ruuvit uppoavat helpommin ja pureutuvat Gypsteel teräsprofileihin paremmin. Teräsprofiilien rakenteen ansiosta riskiä ruuvien korkkaamiselle erikoiskovillakaan levyillä ei ole. Pintastruktuurin tuoman kitkan ansiosta Gypsteel Rangat ja Kiskot pysyvät hyvin yhdessä ilman erillistä kiinnitystä. Myös profiilien katkaiseminen on helpompaa. Kaikki tämä helpottaa työskentelyä ja lisää työturvallisuutta.

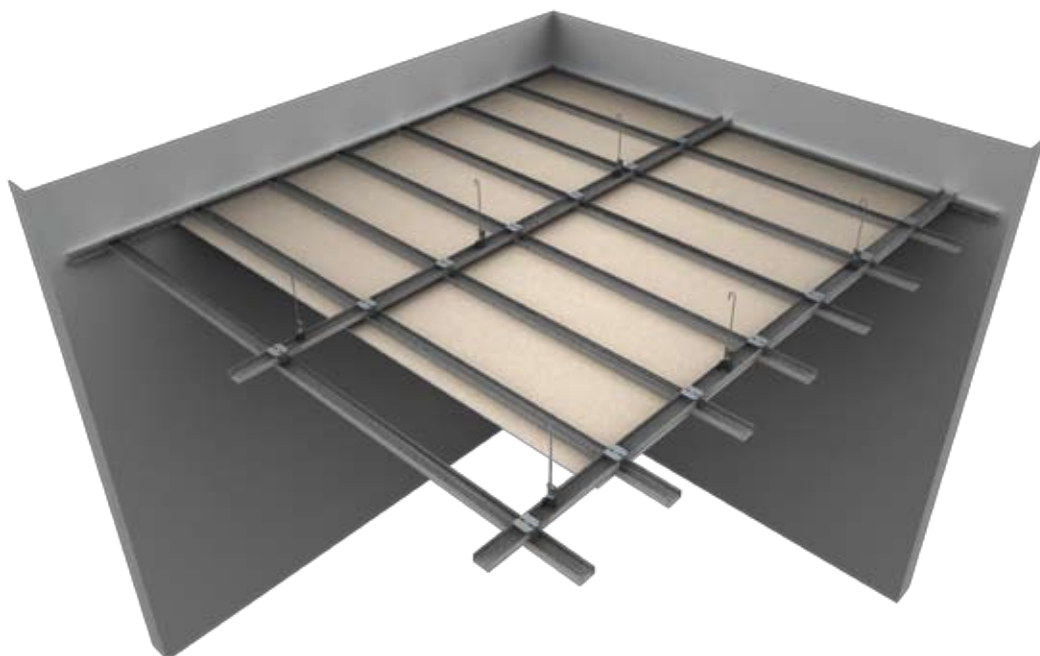
Gypsteel Teräsprofiilit valmistetaan Hadley Groupin patentoimalla UltraSTEEL™ -tekniikalla, jossa sinkityn teräsohutlevyn tehollista paksuutta kasvatetaan ja lujitetaan. Näin teräksen ominaisuuksista saadaan kaikki hyöty irti tinkimättä suorituskyvystä asennusvaiheessa tai valmiissa rakenteessa.

Gypsteel GK-alakattokannatinjärjestelmä

Gyprocin Gypsteel GK-alakattokannatinjärjestelmän teräsohutlevyprofiilit on myös lujitettu patentoidulla ULTRASTEEL™-tekniikalla. Seinäjärjestelmissä jo todistetusti havaitut edut voidaan hyödyntää nyt myös alakattorakenteissa. Gypsteel GK on paikallarakennetun kipsialakaton kannatinjärjestelmä sekä suoraan että ripustettuun asennukseen.

Kevyemmällä profiileilla saadaan alakatolle vastaavat ominaisuudet kuin vanhoilla Gyproc GK-profiileilla. Rakenteen kuormituskapasiteetit on varmennettu Alakattostandardin SFS-EN 13964 mukaisin vaatimuksin ja testimenetelmin. Rakenne- ja kuormitusyhdistelmät täyttävät myös SisäRyl 2000:ssa esitetyt alakattolevytyksen luokan 2 mittatarkkuusvaatimukset.

Kannattajat liitetään kiinnitysosilla toisiinsa, joten työkaluja ei tarvita. Kiinnikkeitä voi myös hienosäätää kipsilevyjen asennuksen yhteydessä. GK-kannattajien 60 mm leveys helpottaa levyjen kiinnitystä.

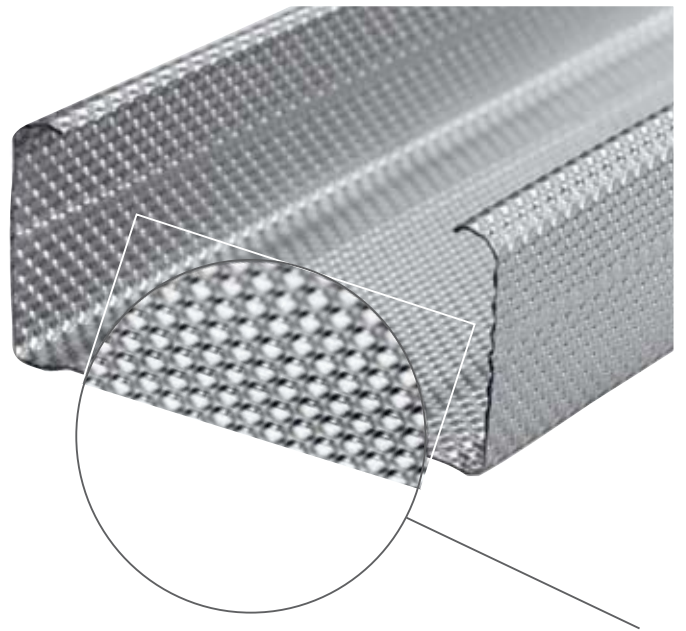


Gypsteel teräsrunkoseinän ja alakaton edut

Ammattilainen valitsee yleensä teräsohutlevyrangan väli-seinien runkomateriaaliksi. Teräsrangan etuja puurankaan nähden ovat mittatarkkuus ja suoruus. Teräsranka on helppo asentaa ja Gypsteel on vielä entistäkin ergonomisempi. Naulaamisen sijaan profiilit vain kierretään paikalleen.

Gypsteel Teräsprofiilien pintastruktuurin luonnollisen kitkan ansiosta rangat pysyvät asennusaikana hyvin paikoillaan jopa ilman erillistä kiinnitystä. Teräsrankoja on näin myös helppo säätää paikalleen jälkeinpäin.

Gypsteel teräsrungon etuja on myös elämättömyys. Teräsrunko ei elä levyn takana kuten puurunko. Vaihtelut ilman suhteellisessa kosteudessa ja lämpötilassa eivät vaikuta teräsrunkoon yhtä paljon. Gypsteel Teräsrungoilla voidaan yksinkertaisin rakentein saavuttaa huomattavasti paremmat ääneneristysarvot kuin puurangoilla.



Gypsteel Teräsprofiilien hyödyt puurankaan verrattuna:

- Gypsteel Teräsprofiilit voidaan asentaa merkittävästi nopeammin kuin perinteisemmät materiaalit, kuten puu tai kivi.
- Gypsteel Teräsprofiilit ovat kevyempiä, nopeampia ja helpompia asentaa kuin puuranka.
- Gypsteel Teräsprofiilien katkaisu määrämittaon on helppoa ja vaivatonta.
- Gypsteel Teräsprofiilit eivät lahoa, väänny tai kierry ja antavat näin paremman lopputuloksen.
- Käyttämällä Gypsteel Teräsprofileja vältetään ruuvien ja naulojen korkkaamiselta ja runko pitää muotonsa kosteus- ja lämpötilavaihteluista riippumatta.
- Gypsteel kiskot soveltuvat käytettäväksi myös puupystyrangan kanssa.

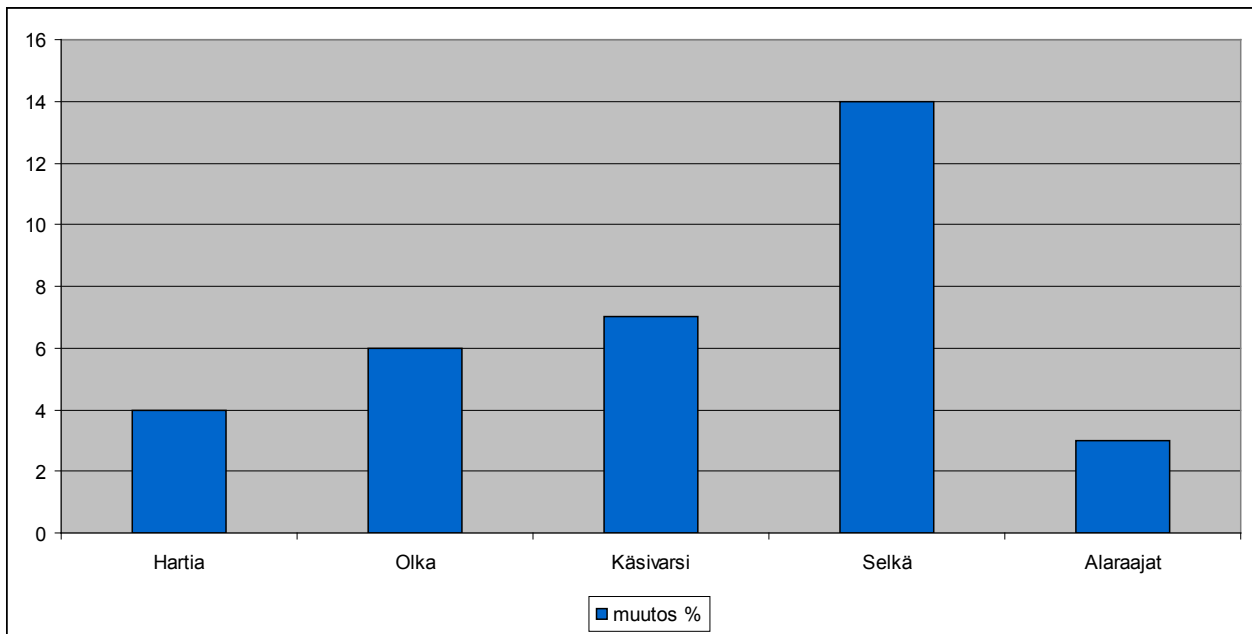
Gypsteel Teräsprofiilien ylivoimaiset edut muihin markkinoilla oleviin teräsrunkoihin verrattuna:

- Gypsteel Teräsprofiilit ovat lujitettua terästä, pienessä mittakaavassa kylmämuovattua ohutlevyä, joka on tasaisesti venyttämällä ja samalla myötölujittamalla saatu kevyemmäksi tinkimättä rakenteen vahvuudesta tai suorituskyvystä.
- Gypsteel Teräsprofiilit ovat keveytensä ja ergonomisuutensa vuoksi markkinoiden helpoiten asennettavat ja työstettävät.
- Levyjä kiinnitettäessä ruuvit uppoavat helpommin ja pureutuvat Gypsteel Teräsprofiiliin paremmin. Rakenteensa ansiosta riskiä ruuvien korkkaamiselle erikoiskovilla kipsilevyilläkään ei ole.
- Gypsteel pystyrangat ja kiskot pysyvät hyvin yhdessä pintastruktuurin antaman hyvän kitkan ansiosta ilman erillistä kiinnitystäkin. Tämä parantaa myös työturvallisuutta, etenkin tehtäessä korkeita seiniä.
- Gypsteel Teräsprofiilien valmistustekniikka optimoi raaka-aineen käytön, jolloin ekologiset vaikutukset ulottuvat koko tuotteen elinkaareen.
- Gypsteel Teräsprofiilit ovat Gyproc-järjestelmien selkäranka, joten niitä käyttämällä vakuutut siitä, että käytössäsi on testattu kokonaisuus ja tarvitsemasi tekninen tuki niin suunnittelussa kuin asentamisen aikana.

Gypsteel on todistetusti ergonominen

Työterveyslaitoksen tutkimustulokset osoittavat Gypsteelin olevan huomattavasti perinteistä rankaa ergonomisempi väliseinäasennuksessa

Työterveyslaitos suoritti 2009 maaliskuussa tutkimuksen koskien Gypsteel-rangan asennusergonomiaa. Tutkimuksella haluttiin selvittää asentajan kokemaa kuormittumista eri rankatyypeillä työskenneltäessä (perinteinen ranka ja Gypsteel-ranka). Tutkimustulokset osoittavat selvästi, kuinka uudet Gypsteel-rangat kuormittavat perinteistä rankaa huomattavasti vähemmän asentajan kehoa: asennettaessa Gyproc-kipsilevyjä Gypsteel-rankaan kohdistui esimerkiksi selän alueelle lähes 15% vähemmän kuormitusta verrattuna kuormitukseen perinteistä rankaa käytettäessä.



”Koettu kuormittumisen väheneminen % ruuvatessa kipsilevyjä Gypsteel-rankaan verrattuna perinteiseen rankaan”

Gypsteel ELPR Ranka

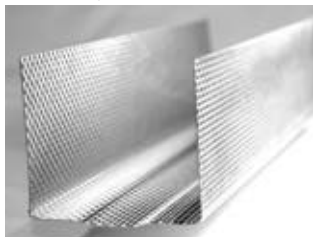
Uusi väliseinien ergonominen Gypsteel-ranka. Rangan poikkileikkaus on epäsymmetrinen ja siten kaksi rankaa on limitettävissä sisäkkäin. ELPR-rangassa on läpälliset reiät seinän sisään jääville putkituksille.



Tuotenimi	Leveys mm	Vakiopituus mm	Vakiopakkaus kpl	Lavalla kpl	Paino kg/100m
ELPR 42/40	42	2600	10	500	49
ELPR 42/40	42	3000	10	500	49
ELPR 66/40	66	2520 - 4000	10	300	57
ELPR 70/40	70	2600 - 3600	10	300	59
ELPR 95/40	95	2600 - 4000	10	250	68
ELPR 120/40	120	2600	10	150	83

Gypsteel SK 60

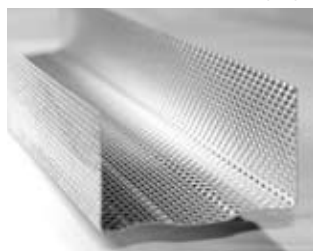
Teräsrunkoisten väliseinäjärjestelmien uusi ergonomisempi 57 mm korkea Gypsteel kisko. Käyttämällä korkeaa kiskoa lattiassa jalkalistan kiinnittäminen helpottuu.



Tuotenimi	Leveys mm	Pituus mm	Vakiopakkaus kpl	Lavalla kpl	Paino kg/100m
SK 42/60	42	3100	10	400	59
SK 66/60	66	2500	10	240	68
SK 66/60	66	3100	10	240	68
SK 70/60	70	2500	10	240	69
SK 70/60	70	3100	10	240	69
SK 95/60	95	2500	10	200	82
SK 95/60	95	3100	10	200	82
SK 120/60	120	3100	10	150	87

Gypsteel SK 37

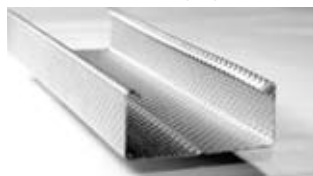
Teräsrunkoisten väliseinäjärjestelmien uusi ergonomisempi 37 mm korkea Gypsteel kisko.



Tuotenimi	Leveys mm	Pituus mm	Vakiopakkaus kpl	Lavalla kpl	Paino kg/100m
SK 42/37	42	2500	10	500	40
SK 42/37	42	3100	10	500	40
SK 66/37	66	2500	10	300	48
SK 66/37	66	3100	10	300	48
SK 70/37	70	3100	10	300	49
SK 95/37	95	3100	10	250	57

Gypsteel GK Pitkittäiskannattaja

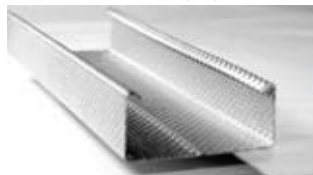
Alakattokannatinjärjestelmän pitkittäiskannattaja 1- tai 2-tasosennukseen.



Tuotenimi	Koko mm	Pituus mm	Vakiopakkaus kpl	Paino kg/100m
GK 1 Pitkittäiskannattaja	27x60x27	3000	10	46
GK 1 Pitkittäiskannattaja	27x60x27	4000	10	46

Gypsteel GK Poikittäiskannattaja

Alakattokannatinjärjestelmän poikittäiskannattaja 1-tasosennukseen.



Tuotenimi	Koko mm	Pituus mm	Vakiopakkaus kpl	Paino kg/100m
GK 2 Poikittäiskannattaja	27x60x27	1135	10	46
GK 3 Poikittäiskannattaja	27x60x27	835	10	46

Gypsteel GK-C Päätelista

Alakattokannatinjärjestelmän päätelista 1- tai 2-tasosennukseen.



Koko mm	Koko mm	Pituus mm	Vakiopakkaus kpl	Paino kg/100m
GK-C Päätelista	27x28x47	3000	20	39
GK 5 Kulmalista 30/40	30x40	3000	20	30
GK 5 Kulmalista 40/50	40x50	3000	20	38



Gyproc on kevytrakentamisen edelläkävijä.

Tarjoamme korkealaatuisia ja monipuolisia kevytrakentamisen ratkaisuja, joilla yhdessä asiakkaidemme kanssa toteutamme muunneltavia, viihtyisiä, kestäviä ja turvallisia tiloja asumiseen ja työskentelyyn. Olemme luotettava kumppani suunnittelusta toteutukseen. Kehitämme jatkuvasti ammattitaitoamme ja sitoudumme aina parhaan ratkaisun löytämiseen asiakkaallemme.

Aito Gyproc on takuusi siitä, että valitsemasi Gyproc-järjestelmä:

- koostuu aina parhaista komponenteista, jotka on suunniteltu toimimaan yksittäisinä tuotteina tai osana järjestelmää
- on pitkän tuotekehityksen tulos
- on standardien mukaisesti testattu palo-, ääni- ja rakenteellisilta ominaisuuksiltaan
- on helppo asentaa
- lunastaa sille asetetut lupaukset koko elinikensä ajan

Gyproc on osa Saint-Gobain Rakennustuotteet Oy:tä, joka tuottaa innovatiivisia, kestäviä ja turvallisia rakentamisen ratkaisuja, jotka säästävät energiaa ja ympäristöä sekä parantavat asumismukavuutta. Vahvat brändimme ovat Ecophon, Gyproc ja Isover.

Lisätietoja osoitteista:

www.gyproc.fi

www.aitogyproc.fi

www.saint-gobain.fi

Saint-Gobain Rakennustuotteet Oy / Gyproc

PL 44

02401 Kirkkonummi

puh: +358 (0) 207 75 411