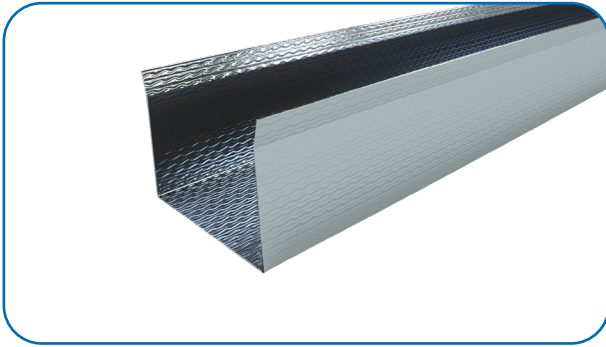


GYPSTEEL SK 95/60 – KISKO



TUOTTEEN NIMI

Gypsteel SK 95/60 – Kisko

TUOTTEEN KUVAUS

Gypsteel SK 95/60 on osa Gyproc ERGO^{nomic} järjestelmää joka on täydellinen ergonominen seinäjärjestelmä ei-kantaviin väliseiniin. Järjestelmä koostuu 900 mm levyisistä Gyproc ERGO[®] -Kipsilevyistä ja ergonomisista Gypsteel ELPR-rangoista k 450 mm ja Gypsteel SK-kiskoista. Ergonomiset Gypsteel Teräsprofiilit ovat tavallisia

TEKNISEET TIEDOT

Pituus	3100 mm
Paino	0,74 kg/m

teräsrankoja kevyempiä ja nopeampia asentaa. Myös ruuvit uppoavat ja pureutuvat paremmin Gypsteel Rankaan. Pintastruktuurin tuoman kitkan ansiosta Gypsteel Rangat ja Kiskot pysyvät hyvin yhdessä ilman erillistä kiinnitystä. Tämä helpottaa työskentelyä ja lisää työturvallisuutta. Gypsteel Teräsprofiilit valmistetaan Hadley Groupin patentoimalla UltraSTEEL[™] -tekniikalla, jossa sinkityn teräsohutlevyn tehollista paksuutta kasvatetaan ja lujitetaan. Näin teräksen ominaisuuksista saadaan kaikki hyöty irti tinkimättä suorituskyvystä asennusvaiheessa tai valmiissa rakenteessa. Gypsteel SK 60 Teräsrunkoisten väliseinäjärjestelmien uusi ergonomisempi 57 mm korkea Gypsteel kisko. Käyttämällä korkeaa kiskoa jalkalistan kiinnittämisen helpottuu.